

## EN MEDELLIN SEGUIMOS TRABAJANDO ACTIVAMENTE POR LA SALUD BUCAL

El Año 2019, el Comité Municipal de Salud Bucal, viene desarrollando mediante la metodología de Salas Situacionales, una propuesta para dar respuesta a las necesidades de atención de las urgencias odontológicas. El producto de está actualmente es validado y difundido con las entidades y la comunidad, en la búsqueda de mejores condiciones de atención en salud para la población.



En articulación con la Política de Participación social y con el apoyo de los gestores comunitarios, se desarrolla en las mesas ampliadas de salud el tema de deberes y derechos en Salud Bucal en diferentes comunas de la ciudad.



## INFORMACIÓN DE INTERES SOBRE LA ESTRATEGIA DE USO CONTROLADO DE MERCURIO

Se invita a consultar los documentos memoria del Seminario y mesa de trabajo “Políticas y estrategias para la reducción del uso de productos con mercurio en el sector salud con énfasis en amalgama dental en el marco del Convenio de Minamata”, desarrollado por el Equipo de trabajo del MINISTERIO DE AMBIENTE Y DESARROLLO SOSTENIBLE, Y MINISTERIO DE SALUD Y PROTECCIÓN SOCIAL, el pasado 13 de agosto en la ciudad de Bogotá. **(Las imágenes tienen hipervínculo)**

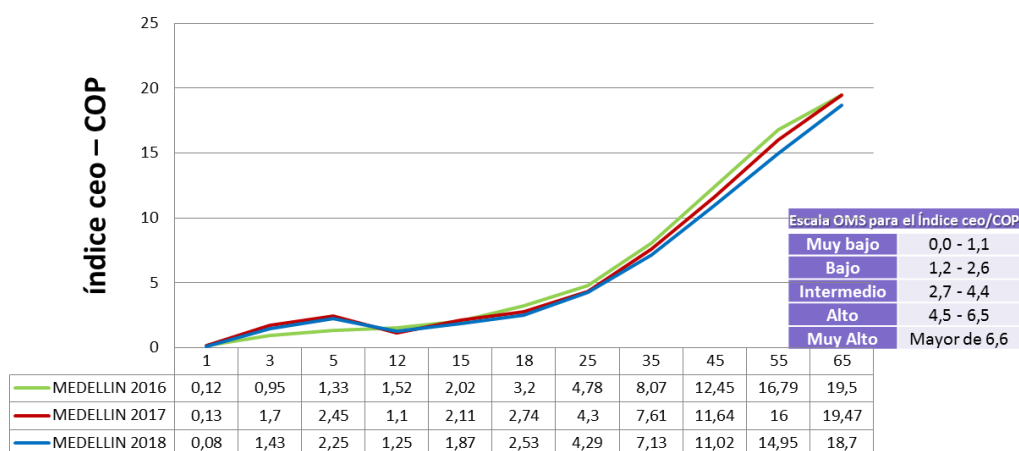


## RESULTADOS DEL MONITOREO INSTITUCIONAL DEL ÍNDICE ceo/COP PARA MEDELLÍN 2016 – 2018

Continuamos realizando la medición del estado de salud bucal, mediante el reporte de los componentes del índice clásico de salud bucal por parte de las 12 EAPB activos en la Política Pública de Salud Bucal.

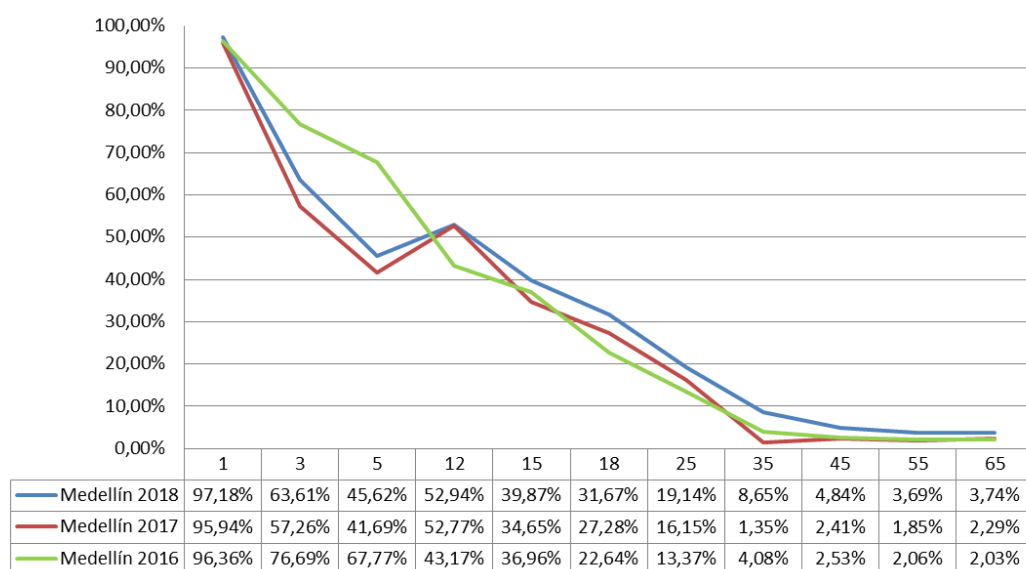
Compartimos las gráficas con los resultados comparados de los años 2016 a 2018

**Grafica 1. índice ceo/COP para las edades seleccionadas. Medellín 2016 - 2018**



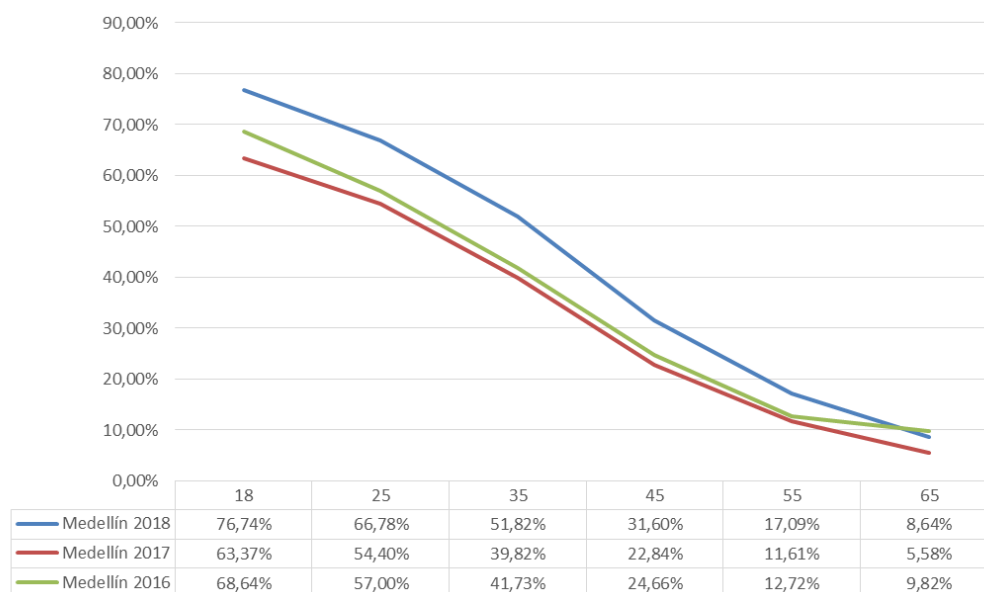
Fuente: Elaboración SSM a partir de reportes aportados por las EAPB activas en la PPSB 2016

**Grafica 2. Proporción de personas ceo/COP=0 según edad. Medellín 2016 – 2018**



Fuente: Elaboración SSM a partir de reportes aportados por las EAPB activas en la PPSB 2016

**Grafica 3. Proporción de persona con 28 dientes presentes según edad. Medellín 2016 - 2018**



Fuente: Elaboración SSM a partir de reportes aportados por las EAPB activas en la PPSB 2016

Visítenos en:

<http://epihsprd.medellin.gov.co/irj/portal/medellin?NavigationTarget=navurl://6e3d41c575cea485157bdd8cc25c066a>

**Instituciones aliadas**

